



*Rozwiązania
automatycznej
identyfikacji
dla Twojego biznesu!*

Plan prezentacji

1. Ewolucja serii CKXX (CK3/CK75/CK65)
2. Przedstawienie rozwiązania CK65
3. Przedstawienie EDA5X
4. Przedstawienie rozwiązań Handheldowych
5. Rozwiązania naręczne (CW45 + 86XX)
6. Czytniki kodów Voyager
7. Czytniki kodów Granit
8. Możliwości rozbudowania urządzenia (na przykładzie EDA52)
9. Od Intermec do Honeywell

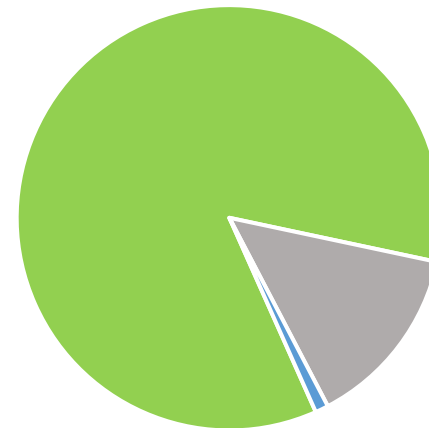
Ewolucja urządzeń od Windowsa do Androida

System operacyjny Android jako standard po roku 2023

- Historia mobilnych urządzeń przemysłowych
 - Systemy dedykowane, DOS, PalmOS
 - Windows CE, Windows PocketPC, Windows Mobile
 - Windows Embedded Handheld, Windows 10 Mobile
 - Android



Migracja >



Ewolucja CKXX – CK3X/CK75/CK65



CK3X/CK3B/CK3R



CK75



CK65

Ewolucja CKXX – CK3X/CK75/CK65



CK3X/CK3R

- Procesor 1.0 GHz
- OS: WEH 6.5
- RAM: 256 MB



CK75

- Procesor: 1.5 GHz
- OS: WEH/Android 6
- RAM: 2 GB



CK65

- Procesor: 2.2 GHz
- OS: Android 13
- RAM: 4 GB

CK65

Ulepszone skanowanie 1D/2D dla krótkiego, średniego lub dalekiego zasięgu. Możliwość odczytów drobnych kodów o niskim kontraście (np. DotCode z paczek papierosów).



Nowa bateria o pojemności 7000 mAh pozwala przede wszystkim na dłuższy czas pracy na jednym cyklu ładowania.



Odporna konstrukcja wytrzymuje wielokrotne upadki z 3 m na beton w całym zakresie temperatur i 2000 upadków z wysokości 1 m.

Główce w terminalach



EX25

- Imager 2D, odczyt kodów 1D oraz 2D
- Zakres pracy od 15 cm do 15 m
- Odczyt kodów w dowolnej orientacji, słabej jakości lub uszkodzonych
- Występuje m.in. w: CK75, CK3X



N6703

- Optyka SR odczytuje kody do 8 m
- optyka HD umożliwia odczyt do 4.05 m
- Występuje m.in. w: CK65 EDA61K



N6803 (FlexRange/FlexRange XLR)

- Idealne rozwiązanie w magazynach
- Wykorzystuje funkcję near/far czyli odczyt kodów 1D/2D z bliska i daleka
- Zasięg od 6 cm do nawet 24 m
- Występuje m. in. w: CK65

Ewolucja EDA5X (50/51/52)



EDA50

- Procesor: Qualcomm 1.2 GHz quad-core
- OS: do Android 7.1
- Pamięć: do 2 GB RAM



EDA51

- Qualcomm Snapdragon SDM450, 1.8 GHz octa-core
- OS: do Android 10
- Pamięć: do 4 GB RAM



EDA52

- Qualcomm Snapdragon, Quad high-performance Kryo cores 2.0 GHz
- OS: do Android 13
- Pamięć: do 6 GB RAM

Rozwiązania Handheldowe



EDA52



CT45XP



CT60XP

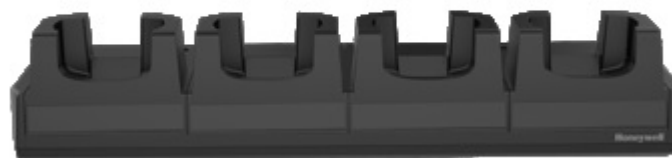
Zestawienie urządzeń

Urządzenie	EDA52	CT45XP	CT60XP
Płyta główna	<ul style="list-style-type: none"> Qualcomm Snapdragon SM6115 Quad high-performance Kryo cores 2.0 GHz Quad low-power Kryo cores 1.8 GHz 	<ul style="list-style-type: none"> Qualcomm Snapdragon 4290 octa-core 2.0 GHz 	<ul style="list-style-type: none"> 2.2 GHz Qualcomm Snapdragon 660 octa-core
System operacyjny (do)	Android 13	Android 14	Android 13
RAM/ROM (do)	6 GB/128 GB	6 GB/64 GB	4 GB/32 GB
Wyświetlacz	5.5"	5"	4.7"
Odporność	IP67	IP65/IP67	IP65/IP68
Głowica skanująca	<ul style="list-style-type: none"> S0703 Slim Imager (1D/2D barcode symbologies) 	<ul style="list-style-type: none"> S0703 (1D/2D barcode symbologies) 	<ul style="list-style-type: none"> N6803 N6703SR N6703HD Slim Imager Engines (1D/2D barcode symbologies)

Możliwość rozbudowania urządzenia na przykładzie EDA52



EDA50-HB-R



EDA52-CB-2



EDA52-QBC-2



EDA52-HB-2



EDA52-SH-R



EDA52-ADC



EDA52-RB-0



IH25-BR-5

Rozwiązanie naręczne (free hands)



CW45



8680i



8675i



8690i



Ewolucja ring scannerów 86XX



8675i

- 1D/2D SR i FR
- Bateria: 750 mAh



8680i

- 1D/2D
- Bateria: 1200 mAh i 2400 mAh



8690i

- 1D/2D + RFID
- Bateria: 3400 mAh

Ewolucja czytników Honeywell Voyager



Voyager 9520



Voyager 1200g



Voyager 1400g

Honeywell Voyager



Voyager 1202 g



Voyager 1472 g

Czytniki kodów Granit (bezprzewodowe)



GRANIT 1981i



GRANIT 1991i

Granit 1991i



Ergonomiczna rączka,
która pozwala na pracę
w każdych warunkach.



Baza komunikuje się za pomocą Bluetooth 4.2
na odległość do 100 m.

Od Intermec po Honeywell

Intermec[®]

Honeywell

Drukarki Honeywell



RP2/RP4



PC45



PX940



PB22/32/50

- Rozdzielczość druku 203dpi, termiczny
- Łączność WiFi/Bluetooth (5.0 class)
- Bateria 2500/4900 mAh
- Wytrzymała na upadki z 2 m
- Ruchomy uchwyt mediów



RP2/RP4



PC43

- Rozdzielczość druku 203/300dpi, termiczny lub termotransferowy
- Wersja z kolorowym wyświetlaczem
- Możliwość druku etykiet RFID



PC45



PM43

- Rozdzielczość druku 203/300/600dpi, termotransferowy
- Weryfikator kodów kreskowych
- Interfejsy: USB, Ethernet, RS232
- Niezwykle precyzyjne drukowanie do +/-0.3 mm



PX940

**DZIĘKUJEMY
ZA UWAGĘ**



CENTRALA SERWISOWA

POLSKA

ul. Henry Ford I 8
09-100 Płońsk
serwis@pdaserwis.pl
+48 22 299 25 98

WIELKA BRYTANIA

ul. Portman Road 62/56
RG30 1EA Reading
sales@pdaserwis.co.uk
+44 118 338 9406

BIURA HANDLOWE

POLSKA

ul. Bielska 33/11
02-394 Warszawa
sales@pdaserwis.pl
+48 22 299 25 98

WIELKA BRYTANIA

ul. Portman Road 62/56
RG30 1EA Reading
sales@pdaserwis.co.uk
+44 118 338 9412

HISZPANIA

ul. Teruel 1
28020 Madryt
south@pdaserwis.eu
+34 630 484 712

www.pdaserwis.com